



# **ACIPAYAM MESLEKİ VE TEKNİK ANADOLU LİSESİ**

**SALGIN HASTALIKTAN KORUNMAK İÇİN  
ALINAN TEDBİRLER**

# SALGIN HASTALIK

Mart ayında ülkemizde Covid 19 virüslü hastaların görülmesinden sonra tedbir amaçlı okullarımız uzaktan eğitime geçti.

Yeni eğitim öğretim yılına başlamadan önce okullarda bulaş riskini önlemek amacıyla Milli Eğitim Bakanlığı, Sağlık Bakanlığı ve ilgili kurumların bildirdiği okullarda alınması gereken tedbirler doğrultusunda çalışmalar yapıldı ve gerekli önlemler alındı.

Okulumuzda da öğrencilerimizin, öğretmenlerimizin ve tüm çalışanların sağlığını korumak için gerekli önlemler alındı ve yüz yüze eğitime hazır hale getirildi.

# OKULUMDA GÜVENDEYİM

Koronavirüs salgınının ortaya çıkmasından bu zamana kadar Acıpayam Mesleki ve Teknik Anadolu Lisesi Ailesi olarak öğretmenlerimizin, öğrencilerimizin ve dolaylı yoldan velilerimizin sağlığını korumak için okulumuzda bulaşı önlemek amacıyla yaptığımız çalışmalardan dolayı TSE TEMİZ OKUL BELGESİ almaya hak kazandık.

Öğrencilerimizin sağlıkları için tüm önlemleri aldık ve almaya da devam ediyoruz. Neler mi yapıyoruz?

- ❖ Her gün tüm öğrencilerimizin HES kodu sorgulanmakta, temaslı veya riskli olan öğrencilerimiz evlerinde istirahate yönlendirilmektedir.
- ❖ Öğrencilerimiz taşıma araçlarından alınarak ateş ölçümleri yapılmakta ve sosyal mesafe kuralına göre okula güvenlik görevlisi ve nöbetçi öğretmenlerimizin kontrolü ile okula alınmaktadır.
- ❖ Okula ziyaretçi alınmamakta tüm görevlilerin ateş ölçümü, HES kodu sorgulaması bahçe girişinde yapılmaktadır.
- ❖ MASKE, MESAFE, HIJYEN kurallarının önemini anlatan afiş, broşür ve talimatlar okulumuzun tüm bölümlerinde asılmıştır.
- ❖ Öğrencilerimiz sınıf, atölye ve laboratuvarlarda sosyal mesafelerini koruyacak şekilde seyreltilmiş eğitim görmektedirler.
- ❖ Öğrencilerimiz derslik, atölye ve laboratuvarlarda kendilerine ayrılan alanları kullanmakta, yer değişikliği yapılmamaktadır.
- ❖ Tüm derslikler günlük temizlenmekte, masa, sıra, etkileşimli tahta, kapı kolları, makineler sık sık yüzey dezenfektanı ile silinmekte, ders sonlarında tüm eğitim ortamları ULV cihazıyla dezenfekte edilmektedir.
- ❖ Tuvaletler, merdivenler, koridorlar, depolar, okul bahçemiz hizmetli personelimiz tarafından düzenli temizlenmektedir.
- ❖ Öğrencilerimize uzaktan ve yüz yüze her fırsatta salgından korunma yöntemleri ile alakalı bilgilendirme yapılmaktadır.

- ❖ Gün içerisinde nöbetçi öğretmenlerimiz tarafından okulun tüm alanlarındaki öğrenciler güvenlikleri açısından takip ve kontrol edilerek maske, mesafe ve hijyen konularında gerekli uyarılmakta ve dikkat etmeleri sağlanmaktadır.
- ❖ Okulumuzda 70 noktada el antiseptiği pompası bulunmakta, öğrenci ve öğretmenlerimiz ihtiyaç duyduklarında ellerini buralarda dezenfekte edebilmektedir.
- ❖ Tüm öğrenci ve öğretmen tuvaletlerine antiseptikli köpük sabun pompaları takılmış, elektrikli ve sensörlü el havlu otomatları ile ellerini kurulama imkanı oluşturulmuştur.
- ❖ Maske ihtiyacı olan öğrencilerimize anında yedek maske verilmektedir.
- ❖ Dersler 30 dk tutularak her ders arasında 10 dakika eğitim ortamlarının havalandırılması sağlanmaktadır.
- ❖ Günlük 8 saat ders uygulamasında öğrencilerimiz haftada 2 gün okulda yüz yüze eğitim almakta, kalan dersleri EBA üzerinden uzaktan işlemektedirler.
- ❖ Okul rehberlik servisi tarafından veli bilgilendirmeleri düzenli olarak yapılmaktadır.
- ❖ Öğrenci devamsızlıkları anında velilerimizle paylaşılmaktadır.
- ❖ Hastalık şüphesi olan öğrencilerimiz anında sağlık kuruluşlarına yönlendirilmektedir.

Bu uygulamalar neticesinde salgın boyunca hiçbir öğrenci ve öğretmenimizden bir başkasına hastalık bulaşmamıştır.

Okullarımız en güvenli fiziki ortamlardır, Öğrenci ve çalışanlarımızın sağlığı en önemli önceliğimizdir.

Öğrencilerimiz, güvenlik görevlimiz tarafından sosyal mesafe kuralına dikkat edilerek, ateşi ölçülerek ve HES kodu alınarak okula giriş yapmaktadırlar.





Öğrencilerimiz, güvenlik görevlimiz tarafından sosyal mesafe kuralına dikkat edilerek, ateşi ölçülerek ve HES kodu alınarak okula giriş yapmaktadırlar.



Öğrencilerimiz, güvenlik görevlimiz tarafından sosyal mesafe kuralına dikkat edilerek, ateşi ölçülerek ve HES kodu alınarak okula giriş yapmaktadırlar





Öğretmenlerimiz ve diğer çalışanlar da ateş ölçümleri yapılarak ve HES kodları alınarak okula giriş yapmaktadırlar.





Okulumuzun bahçesinde öğrencilerin sosyal mesafeye dikkat etmeleri için gerekli önlemler alınmış, yerlere işaretler çizilmiştir.



Okulumuzda bina giriş ve çıkışlarında sınıf, atölye ve lavabolara girişlerde öğrencilerimizin sağlığını korumak için okulumuzun kendi ürünü olan el dezenfekte istasyonları kurulmuştur.





## WC giriřlerindeki el dezenfekte noktaları



ERKEK ÖĞRENCİ  
WC



**ELLERİMİZİ  
NASIL  
YIKAMALIYIZ!**

1. Su akıtılarak ellerin altına su gelene kadar elleri yıkayın.  
2. Ellerinizi birbirinize karşı getirin ve parmak uçları ile birbirinizi ovun.  
3. Parmak uçları ile birbirinizi ovun.  
4. Parmak uçları ile birbirinizi ovun.  
5. Parmak uçları ile birbirinizi ovun.  
6. Parmak uçları ile birbirinizi ovun.

8006  
HYGIEN  
QR

**HİJYEN NOKTASI**

1. ELİNE KE HİJYEN NOKTASINDAN ALIN  
2. HİJYEN NOKTASINDAN ALIN  
3. HİJYEN NOKTASINDAN ALIN  
4. HİJYEN NOKTASINDAN ALIN  
5. HİJYEN NOKTASINDAN ALIN  
6. HİJYEN NOKTASINDAN ALIN  
7. HİJYEN NOKTASINDAN ALIN

44

PARMAK BİTİRLERİN ÖZÜN  
ELİN ARKASINDAN İÇİN  
KURULMASI YERİN

SOL VE SAĞ PARMAĞINIZ  
ARACI İÇİN SAĞIL  
HİJYEN NOKTASINDAN ALIN

ALINCA SAĞDAN SAĞDAN  
SOLUN SAĞDAN SAĞDAN  
SAĞIL HİJYEN NOKTASINDAN ALIN

HİJYEN NOKTASINDAN ALIN  
EL KOTENİ SAĞLAMLI OLUR



Sınıf girişlerindeki el dezenfekte noktaları ve bilgilendirici afişler. Her sınıf ve atölye girişlerinde dezenfekte noktası, maske kullanım talimatı, el dezenfekte talimatı ve uyulması gereken kurallar bulunmaktadır.



Öğrencilerimizin koridorlarda sosyal mesafe kuralına uyması için gerekli tedbirler alınmıştır.





Öğrencilerimizin mesafe kuralına uyması için yerlere uyarıcı levhalar yapıştırılmıştır.



Öğretmenlerimizin ve öğrencilerin sağlığı için öğretmenler odasında, konferans salonunda, sınıflarda ve atölyelerde sosyal mesafe kuralına uygun oturma planları yapılmıştır.





Konferans salonumuz bir koltuk boş kalacak şekilde ayarlanmıştır.



Sınıflarda bir sıra boş kalacak şekilde planlama yapılmıştır. Boş kalacak sıralara uyarı levhaları yapıştırılmıştır.







Bulaş riskini önlemek amacıyla her öğrencinin sırası ayrılmış olup, öğrencilerin farklı sıra ve masalara teması önlenmiştir.





Atölyeler sosyal mesafe kuralına uygun olarak düzenlenmiştir.



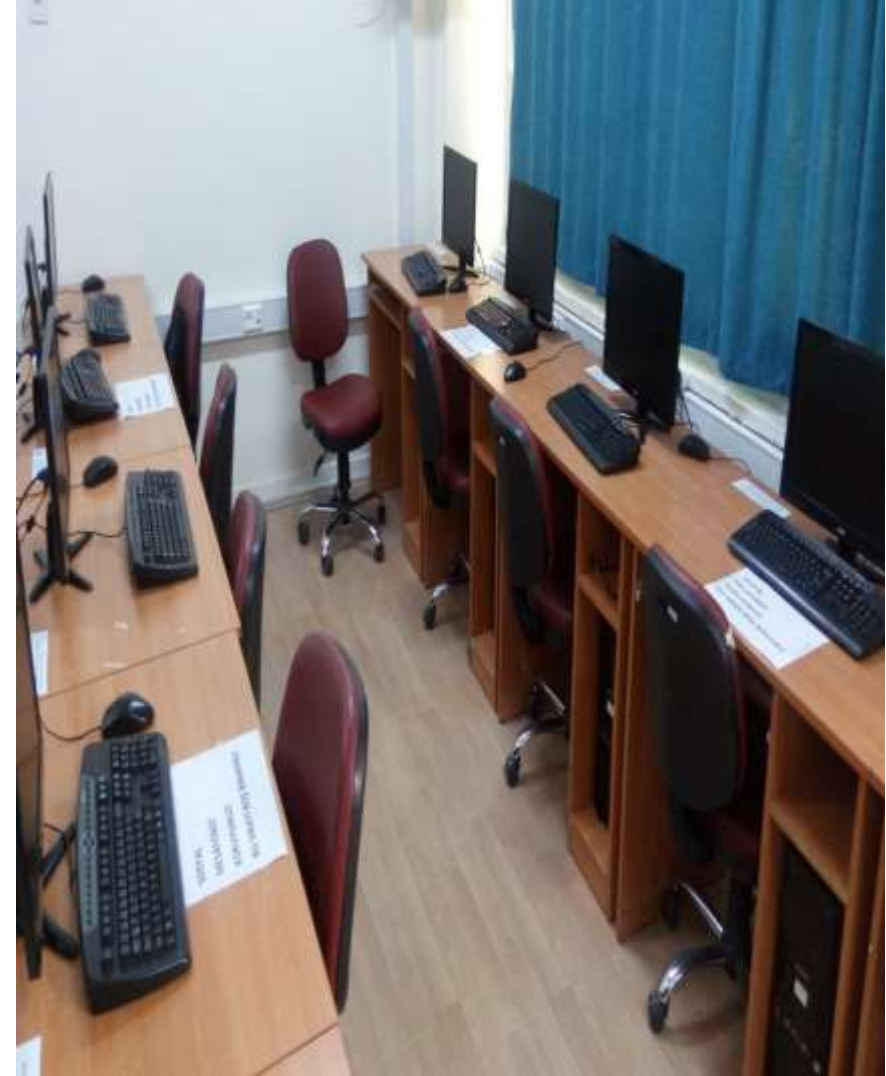








Bilgisayar laboratuvarlarımız da yine sosyal mesafe kuralına uygun olarak düzenlenmiş olup her ders sonunda bilgisayarlar ve donanımları dezenfekte edilmektedir.



Öğrencilerimiz sınıf ve atölyelerde kurallara uygun olarak oturmakta ve maske kullanmaktadır. Gün boyunca sınıf ve atölyeler havalandırılmaktadır.









Okulumuzun dięer alanlarında da (kantin, yemekhane, mescid vb.) gerekli tedbirler alınmıř olup kantin ve yemekhanenin kullanımı bulař riskinden dolayı bakanlıkça ertelenmiřtir.



Öğrenci, öğretmen ve çalışanlarımızı bilgilendirmek amaçlı panolar oluşturulmuş ve gerekli yerlere bilgilendirici afişler asılmıştır.







**Parantez Kullandığınız Her Zaman Elizi Yayı ve Çiğnemede Makinelerle ve Kâğıtlarla Temizleyin**

**İşaret verdiğinizde ellerinizi sıkın**

**Parantezleri veya diğer nesnelere dokunmadan önce ellerinizi yıkayın**

**AKADİ VE ENERJİ YÜKLEME KİLİMLERİ VE ÇEVRESEL GÜVENLİK KİLİMLERİ**

**Parantez Kullandığınız Her Zaman Elinizi Çiğnemede Makinelerle ve Kâğıtlarla Temizleyin**

**Parantezleri veya diğer nesnelere dokunmadan önce ellerinizi yıkayın**

**AKADİ VE ENERJİ YÜKLEME KİLİMLERİ VE ÇEVRESEL GÜVENLİK KİLİMLERİ**

**Diğer kullanıcıların hareketlerine dikkat edin**

**İşaret verdiğinizde ellerinizi sıkın**

**AKADİ VE ENERJİ YÜKLEME KİLİMLERİ VE ÇEVRESEL GÜVENLİK KİLİMLERİ**

**Parantezleri veya diğer nesnelere dokunmadan önce ellerinizi yıkayın**

**AKADİ VE ENERJİ YÜKLEME KİLİMLERİ VE ÇEVRESEL GÜVENLİK KİLİMLERİ**

**AKADİ VE ENERJİ YÜKLEME KİLİMLERİ VE ÇEVRESEL GÜVENLİK KİLİMLERİ**



**YENİ KORONAVİRÜS RISKİNE KARŞI #14 KURAL**

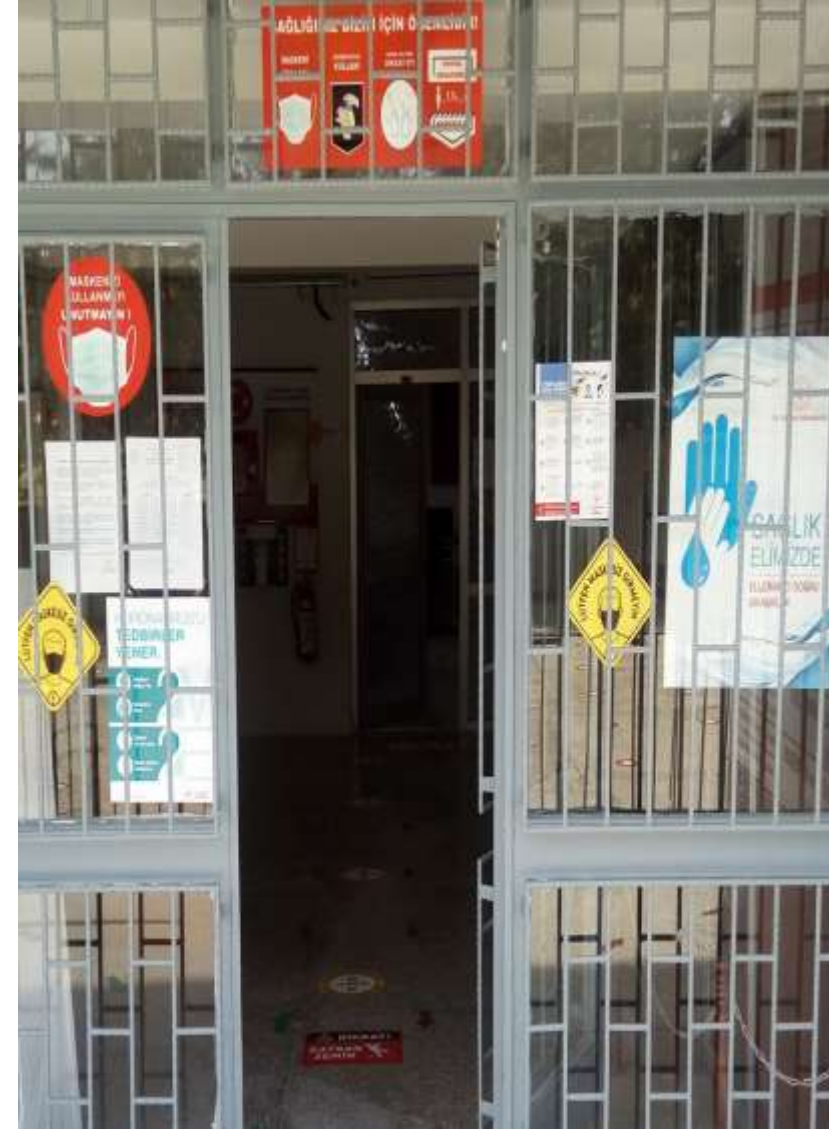
- Elinizi sık sık su ve sabun ile en az 20 saniye boyunca temizleyin.**
- Soğuk algınlığı belirtileri gösteren kişilerle aranızda en az 2-4 metre mesafe tutun.**
- Bulaşıcı hastalıklardan korunmak için sık havalandırın.**
- Kuyulardan, suya 65-66 C de minimum 30 dakika kaynatın.**
- Alın, oksijen, nefes berraklığı gibi belirtiler varsa, maske kullanın bir sağlık kuruluşuna başvurun.**
- Elinizi gözünüze, ağzınıza ve burnunuza dokunmayın.**
- Yurt dışından döndükten itibaren en az 14 gün evde kalın.**
- Deşirme veya kapı açma sırasında elinizi sık sık temizleyin.**
- Yurt dışı seyahatlerinden özel eden ya da artıyorsanız.**
- Kapı kolları, armatürler, lavabolar gibi sık kullanılan nesnelere dokunmadan önce ellerinizi yıkayın.**
- Teknolojiyi, sanımları gibi yakın temasından kaçının.**
- Soğuk algınlığı belirtilerleri varsa yaşlılar ve kronik hastalıklara sahip olanlar, maske kullanmadan dışarı çıkmayın.**
- Maske kullanın ayarlanabilir (her iki gözüne eşitler) maske kullanın.**
- Batı için 100000, dışarı çıkarken maske kullanın, sık sık elinizi yıkayın.**

# Bilgilendirme çalışmaları



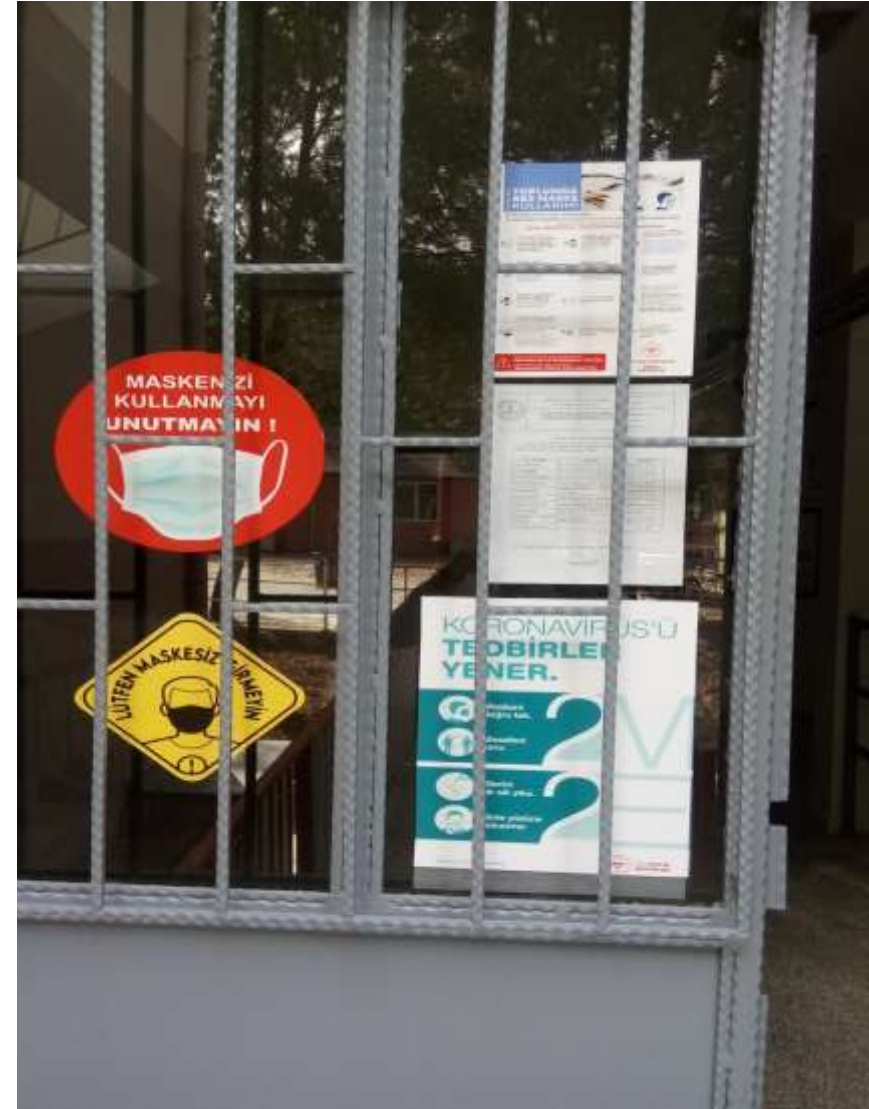


Bina girişlerine uyarıcı levhalar ve bilgilendirici afişler asılmıştır.

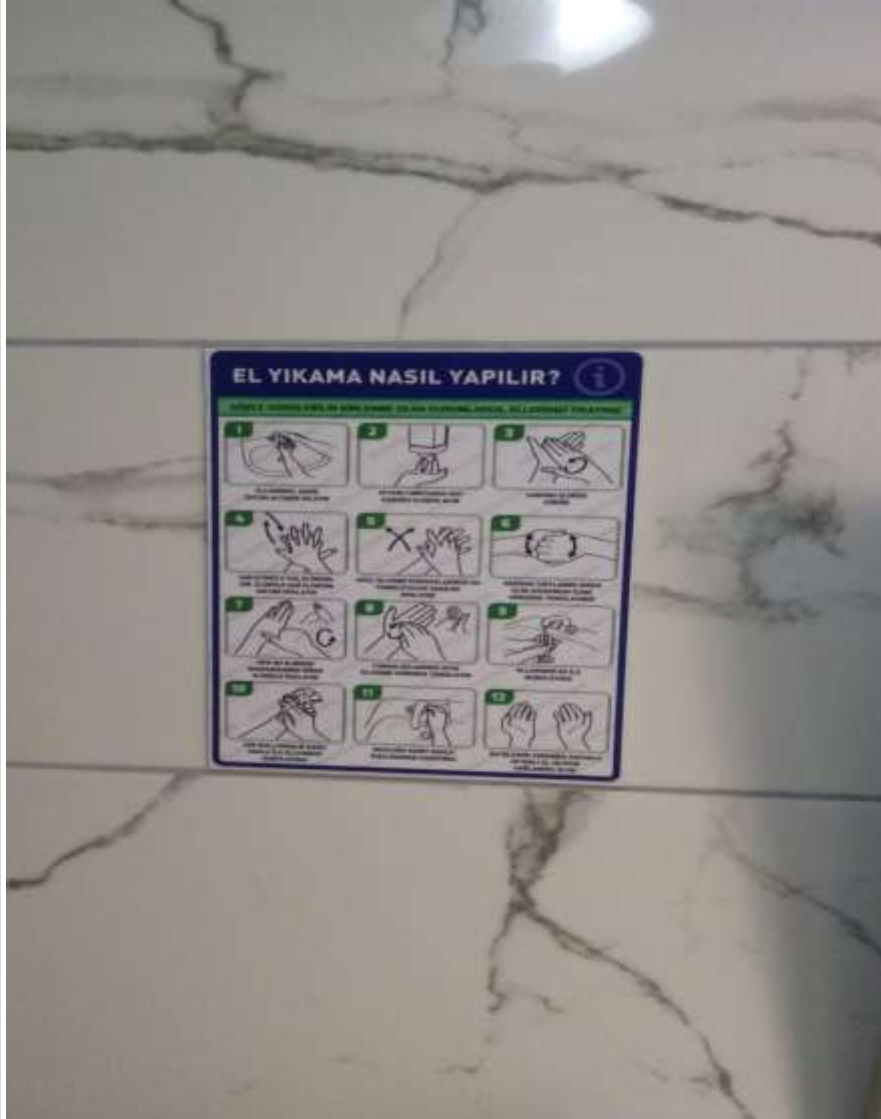




# Bilgilendirme çalışmaları



Lavabolarda hijyen ve temizlik için bilgilendirici afişler yer almaktadır.



## Atölye girişlerine uyarıcı levhalar asılmıştır.





Atölye girişlerine uyarıcı levhalar asılmıştır.

**GIDA TEKNOLOJİLERİ ALANI**



Atölyelerde ortak kullanılan makineler kullanımdan önce ve sonra dezenfekte edilmektedir.

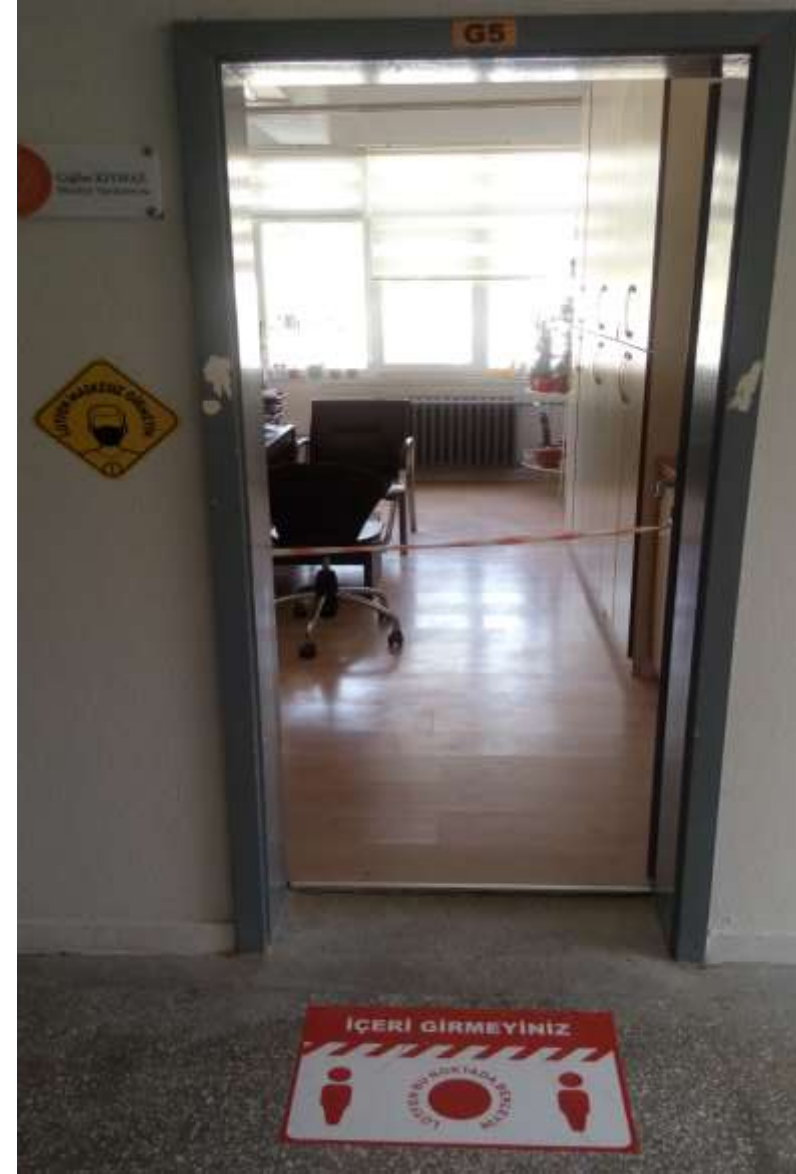


Atölyelerde ortak kullanılan makineler kullanımdan önce ve sonra dezenfekte edilmektedir.





İdari odalar ve rehberlik servisinde de gerekli tedbirler alınmıştır.



İdari odalar ve rehberlik servisinde de gerekli tedbirler alınmıştır.



Okulumuzda öğrenci ve öğretmenlerimizin sağlığını korumak adına atık maske ve eldiven için atık çöp kovaları bulunmaktadır.





Atık çöp kovaları bulaş riskini önlemek amacıyla pedallı olup temas edilmeden ayakla basma yöntemiyle kullanılmaktadır.



Okulumuzun temizlik personeli; çocuklarımızın saęlığını, öğretmenlerimizin saęlığını ve kendi saęlıklarını korumak adına gün boyu temizlik ve dezenfekte çalışmalarını yürütmektedirler.



Okulumuzun temizlik personeli; çocuklarımızın sađlığını, öğretmenlerimizin sađlığını ve kendi sađlıklarını korumak adına gün boyu temizlik ve dezenfekte çalışmalarını yürütmektedirler.





Okulumuzun temizlik personeli; çocuklarımızın sađlığını, öğretmenlerimizin sađlığını ve kendi sađlıklarını korumak adına gün boyu temizlik ve dezenfekte çalışmalarını yürütmektedirler.



Okulumuzun temizlik personeli; çocuklarımızın sađlığını, öğretmenlerimizin sađlığını ve kendi sađlıklarını korumak adına gün boyu temizlik ve dezenfekte çalışmalarını yürütmektedirler.



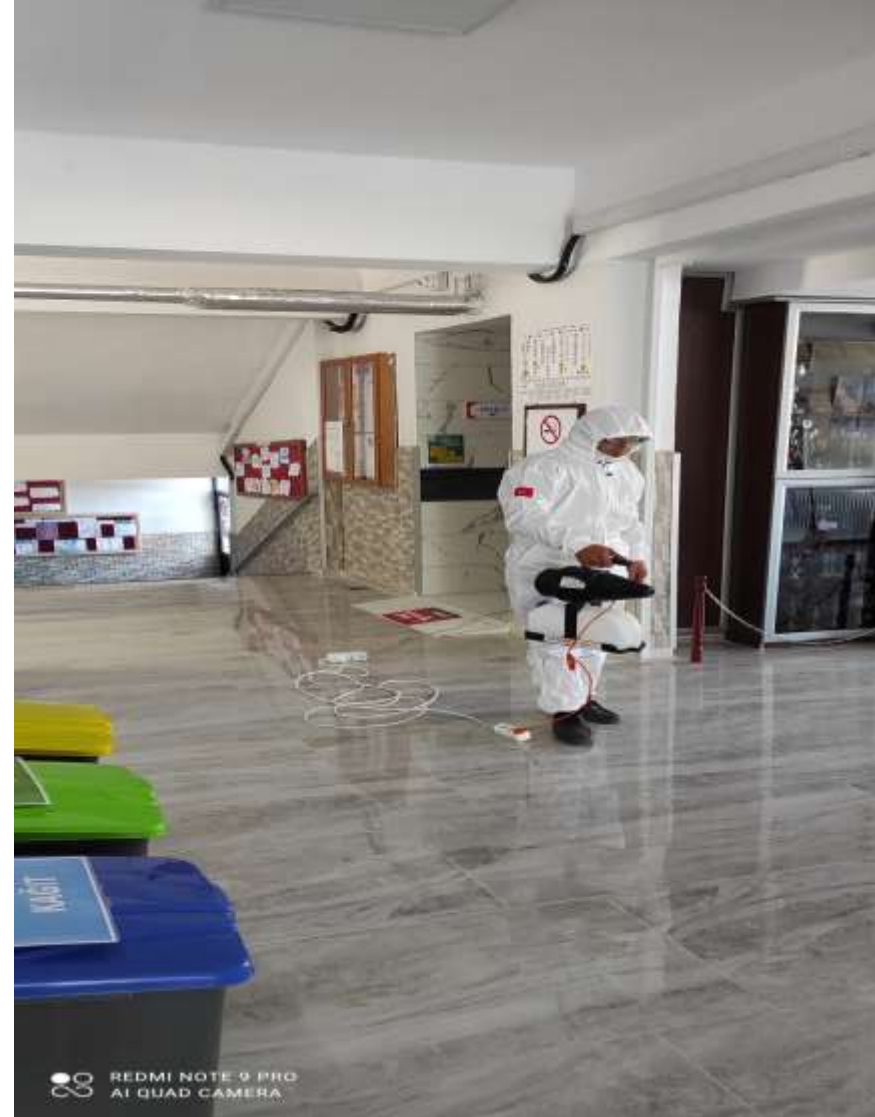


Okulumuzun temizlik personeli; çocuklarımızın sađlığını, öğretmenlerimizin sađlığını ve kendi sađlıklarını korumak adına gün boyu temizlik ve dezenfekte çalışmalarını yürütmektedirler.





Okulumuzun temizlik personeli; çocuklarımızın sađlığını, öğretmenlerimizin sađlığını ve kendi sađlıklarını korumak adına gün boyu temizlik ve dezenfekte çalışmalarını yürütmektedirler.



Okulumuzun temizlik personeli; çocuklarımızın sađlığını, öğretmenlerimizin sađlığını ve kendi sađlıklarını korumak adına gün boyu temizlik ve dezenfekte çalışmalarını yürütmektedirler.





Okulumuzun temizlik personeli; çocuklarımızın sađlığını, öğretmenlerimizin sađlığını ve kendi sađlıklarını korumak adına gün boyu temizlik ve dezenfekte çalışmalarını yürütmektedirler.





Okulumuzun temizlik personeli; çocuklarımızın sađlığını, öğretmenlerimizin sađlığını ve kendi sađlıklarını korumak adına gün boyu temizlik ve dezenfekte çalışmalarını yürütmektedirler.



Okulumuzun temizlik personeli; çocuklarımızın sađlığını, öğretmenlerimiz sađlığını ve kendi sađlıklarını korumak adına gün boyu temizlik ve dezenfekte çalışmalarını yürütmektedirler.





Okulumuzun temizlik personeli; çocuklarımızın sađlığını, öğretmenlerimizin sađlığını ve kendi sađlıklarını korumak adına gün boyu temizlik ve dezenfekte çalışmalarını yürütmektedirler.





Okulumuzun temizlik personeli; çocuklarımızın sađlığını, öğretmenlerimizin sađlığını ve kendi sađlıklarını korumak adına gün boyu temizlik ve dezenfekte çalışmalarını yürütmektedirler.



Okulumuzun temizlik personeli; çocuklarımızın sađlığını, öğretmenlerimizin sađlığını ve kendi sađlıklarını korumak adına gün boyu temizlik ve dezenfekte çalışmalarını yürütmektedirler.




Okulumuzun temizlik personeli; çocuklarımızın sađlığını, öğretmenlerimizin sađlığını ve kendi sađlıklarını korumak adına gün boyu temizlik ve dezenfekte çalışmalarını yürütmektedirler.





Okulumuzun temizlik personeli; çocuklarımızın sađlığını, öğretmenlerimizin sađlığını ve kendi sađlıklarını korumak adına gün boyu temizlik ve dezenfekte çalışmalarını yürütmektedirler.





ACIPAYAM MESLEKİ VE TEKNİK ANADOLU  
LİSESİ OLARAK ÖĞRENCİLERİMİZİN  
SAĞLIĞINI ÖNEMSEMekte VE GEREKLİ  
OLAN TÜM TEDBİRLERİ ALMAKTAYIZ.

ÇOCUKLARINIZI GÖNÜL RAHATLIĞIYLA  
OKULUMUZA GÖNDEREBİLİRSİNİZ.